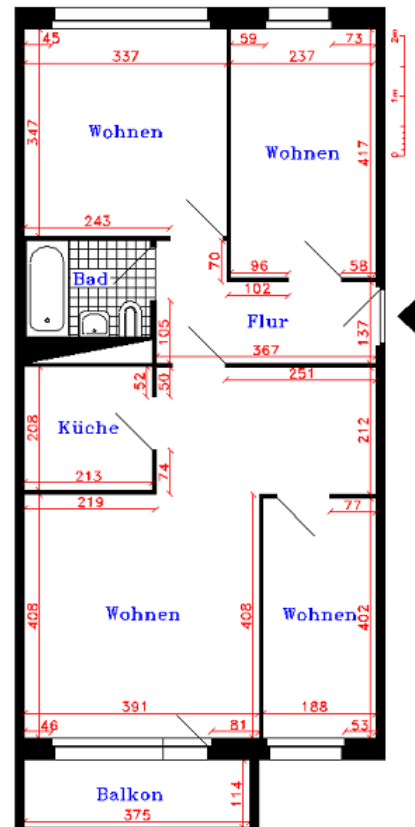


# WOHNUNGSANGEBOT

## 4-Raum-Wohnung im EG

<b>Wohnung:</b>	<b>4-Raum-Wohnung</b> Nr. 11 – 2/5/1
<b>Wohnfläche:</b>	68 m <sup>2</sup>
<b>Kaltmiete:</b>	388,00 €
<b>Nebenkosten:</b>	140,00 €
<b>Warmmiete:</b>	528,00 €
<b>Lage:</b>	Wohngebiet „Pößneck Ost“, Straße des 3. Oktober 11, EG rechts, am Wohnort befinden sich Einkaufsmärkte, Ärzte, Busanbindung, Stellplatz für PKW
<b>Extras und Besonderheiten:</b>	Balkon, Wanne
<b>Verbrauchshinweis:</b>	60,85 kWh (m <sup>2</sup> a), Fernwärme, Baujahr 1975
<b>Genossen- schaftsanteile:</b>	8 Anteile



[www.wp-poessneck.de](http://www.wp-poessneck.de)