

Großes Wohnzimmer

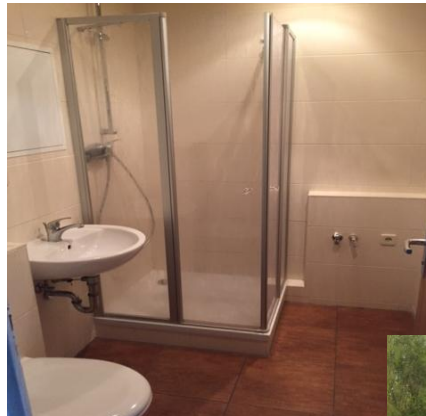
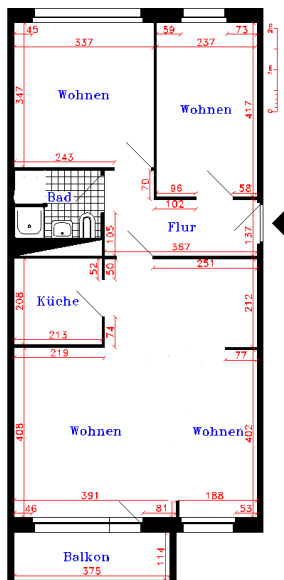
Wohnung: Geräumige 3-Raum-Wohnung mit Dusche

Wohnfläche: ca. 68 m²

Kaltmiete: 360,40 EUR zzgl. Nebenkosten (140 EUR)

Lage: 07381 Pößneck - Wohngebiet „Ost“,
Straße des 3. Oktober 10, 2. OG rechts,
am Wohnort befinden sich Einkaufsmärkte, Ärzte,
Naherholungsgebiet; Busanbindung, Stellplatz

Ausstattung: ruhige, sonnige, gepflegte Wohnanlage,
modernisiert, Dusche, mit Balkon
Ausführung der Hausordnung



Verbrauchsausweis, 60,85 kWh/(m²a),
Fernwärme, Baujahr 1975